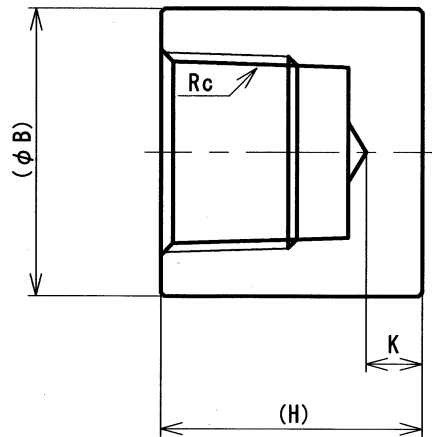


▽Ra25

ねじ部はJIS B 0203による。
肉厚KはASME B16.11最小値。



径の呼び		Rc	K ASME 最小値	(H)	(B)		
A	B						
6	1/8	Rc1/8	4.8	20.6	18		
8	1/4	Rc1/4	4.8	27.0	22		
10	3/8	Rc3/8	4.8	27.0	注2)		
15	1/2	Rc1/2	6.4	33.3	32		
20	3/4	Rc3/4	6.4	34.9	38		
25	1	Rc1	9.7	41.3	46		
32	1.1/4	Rc1.1/4	9.7	42.9	55		
40	1.1/2	Rc1.1/2	11.2	44.5	65		
50	2	Rc2	12.7	50.8	75		
65	2.1/2	Rc2.1/2	15.7	63.5	95		
80	3	Rc3	19.0	69.9	110		

注1) (φB)、(H)寸法は参考値を示す。

注2) 径の呼びが3/8B(10A)はφ26又はφ28の寸法になる場合があります。

※その他ご不明な点はお問い合わせください。

名称	Rc SCH80 C	図面番号	NSD-023-015A
----	------------	------	--------------

日本ジョイント株式会社 (NIPPON JOINT CO., LTD)